



informační systém

## KARAT Software a.s.

Husova 2, 750 02 Přerov

Česká republika

Tel.: +420 581 737 111, fax: +420 581 737 193

Kontaktní osoba: Ing. Miroslav Tichoň

E-mail: info@karatsoftware.cz

<http://www.karatsoftware.com>

České/slovenské uživatelské prostředí: **ano/ano**

Podporovaná legislativa: **česká, IAS, slovenská,**

**US GAAP**

Počet instalací: **101 - 500**

Cena instalace: **kontaktujte dodavatele**

Reference v ČR/SR: **Hortim-International, s.r.o.,**

**TNT Innight Czech Republic s.r.o., RESPECT, a.s.,**

**BENEŠ a LÁT a.s., GES-ELECTRONICS, a.s.,**

**ADLER CZ a.s., Rodinný pivovar BERNARD a.s.,**

**Hanáčká kyselka s.r.o., LINEA NIVNICE, a.s.**

### Velikost zákazníka

- koncoví zákazníci
- malé organizace (do 50 zaměstnanců)
- střední organizace (50 až 500 zaměstnanců)
- velké organizace (nad 500 zaměstnanců)

### Oblast nasazení (odvětví)

- doprava
- energetika
- finančníctví
- média a reklama
- neziskové organizace
- obchod
- odborné služby
- školství
- telekomunikace a hosting
- věda a výzkum
- státní správa
- výroba
- zdravotnictví
- zemědělství, lesnictví a rybolov
- obecné – bez konkrétního zaměření

### Typ řešení

- Řízení celého podniku/organizace (ERP) – obchod, marketing, servis, výroba, zdroje...
- Finanční a personální systémy – účetnictví, mzdy, majetek, pokladny, sklady, personalistika...
- Intranetové portály, řízení projektů, workflow, správa dokumentů, helpdesk, správa zákazníků (CRM)
- Nástroje pro analýzu dat (Business Intelligence) – obchod, marketing, finance, výroba...
- E-commerce – komunikace s dodavateli, odběrateli a koncovými zákazníky (B2B a B2C scénáře)
- Průmyslová automatizace, řízení výroby, vizualizace, CAD, SCADA, GIS...
- Řešení pro ICT infrastrukturu – zálohování dat, firewally, administrace IS, antivirové systémy...
- Hostovaná řešení
- Řešení pro práci s PDA, smartphone a embedded zařízeními

**přizpůsobí se  
lehce Vaší firmě**



## IS KARAT

**IS KARAT** je komplexní podnikový informační systém, který **využívají stovky obchodních, výrobních a servisních firem**. Řada jeho uživatelů dosahuje vynikajících a excelentních výsledků v tuzemsku i na světových trzích.



### KOMPLEXNOST

**KARAT se řadí mezi nej kvalitnější tuzemské ERP** systémy zejména díky svým vlastnostem – funkčnosti, stabilitě, otevřenosti, intuitivnímu rozhraní, moderní technologii a škálovatelnosti, vícejazyčnosti a kvalitním konzultantům s bohatou praxí.

Přenos zkušeností z praxe do vývoje hraje významnou roli při rozvoji systému KARAT. Do inovačního procesu jsou zapojeni odborníci z podnikové praxe (daňoví poradci a auditóři), partnerských firem (Microsoft, Sybase), vysokých škol a někteří zákazníci. To umožňuje držet IS KARAT na vysoké technologické a funkční úrovni.

### Nadstandardní funkčnost již ve standardu:

Propracovaná aplikační (business) logika společně s rozsáhlou a variabilní funkčností (přes 40 modulů) umožňuje s vysokou efektivitou řídit většinu firemních procesů.

Modularita umožňuje výběr pouze těch částí, které podporují Vaše procesy. Klademe důraz na **prodejní a nákupní management** (CRM, SCM), **výrobní management** (včetně plánování MRP I, MRP II, APS), **manažerské řízení (MIS) a řízení financí**.



Obr. 1 Podporované procesy

Síla KARATu tkví v propracovaných vazbách, jež usnadňují práci a rozhodování, komunikaci uvnitř firmy, se zákazníky i státními orgány.

**Stabilita:** Optimalizovaný datový model má **pozitivní** vliv na stabilitu a **odezvy KARAT**, které zůstávají konstantní i při rostoucích objemech dat a souběžné práci většího množství uživatelů.

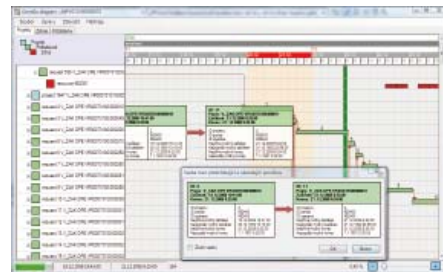
**Otevřenost:** Předností je schopnost **přizpůsobit se specifickým firemním potřebám**. Snadno lze změnit výstupy nebo vzhled, logiku a funkčnost vstupních formulářů, vkládat do nich počítané údaje, obrázky ap. K modifikaci a vytváření nových agend slouží nástroj KARAT Modeler.

Standardně je podporována elektronická výměna dat (XML, EDI, ISDOC, PDF, PRN, PSR, RTF, TXT,

**Microsoft®**  
**GOLD CERTIFIED**  
Partner

HTML), komunikace s docházkovými systémy, CAD/CAM systémy, DMS, čtečkami čárových kódů, VoIP systémy, komunikace s MS Office (Excel, Word, synchronizace s Outlookem) včetně vytváření šablon pro DOC a XLS dokumenty, intranet a Internet.

**Intuitivní ovládání:** Dle průzkumu, který se pravidelně provádí, **zákazníci vysoce hodnotí intuitivní uživatelské rozhraní IS KARAT** a snadnou možnost přizpůsobení aplikace bez nutnosti programování – navigace na míru, vlastní obrazovky, sestavy, grafy, kontingenční tabulky ap.



Obr. 2 APS – interaktivní Gantt

**Bezpečnost:** Maximální bezpečnost a ochranu dat zajišťuje přístupový systém IS KARAT (práva až na klíče tabulek) společně s přístupovým systémem databáze.

Velkou výhodou architektury client/server je technologie transakčního zpracování, která zajišťuje konzistenci dat v případě výpadku během prováděné operace.

### Technologická vyspělost a škálovatelnost:

Stejně rychle, jako se mění svět kolem nás, **IS KARAT reaguje na nové trendy** a požadavky reality, zejména díky použitým technologiím, vnitřní architektuře a spolupráci s předními výrobci vývojových nástrojů a databází.

Výjimečná architektura, jejímž základem jsou vývojové jádro a aplikační jádra, umožňují rozšiřovat IS KARAT na úrovni státních, partnerských a firemních řešení. Vývojové jádro tvoří systémové knihovny a KARAT Modeler (vlastní CASE) k rychlému vytváření aplikací v prostředí KARAT. Aplikační jádra obsahují společné vlastnosti, jejichž cílem je zajištění bezpečnosti a jedinečnosti business logiky.

Podpora různých databází (MS SQL Server, Sybase ASE nebo ASA), různých architektúr procesorů (Intel, RISC) a operačních systémů serverů (MS, Linux, SUN Solaris, IBM AIX) umožňují provoz v různé velkých společnostech.

Růst firmy a datové základny proto nemusí znamenat nic jiného než po uhé posílení nebo změnu databázového serveru.

**Vícejazyčnost:** Implementace IS KARAT probíhá v souladu s účetními zvyklostmi, českou a slovenskou legislativou. **Uživatelé mohou produkt zobrazovat v češtině, slovenštině a angličtině.**